

# Aviso de Ciclón Tropical en el Océano Pacífico

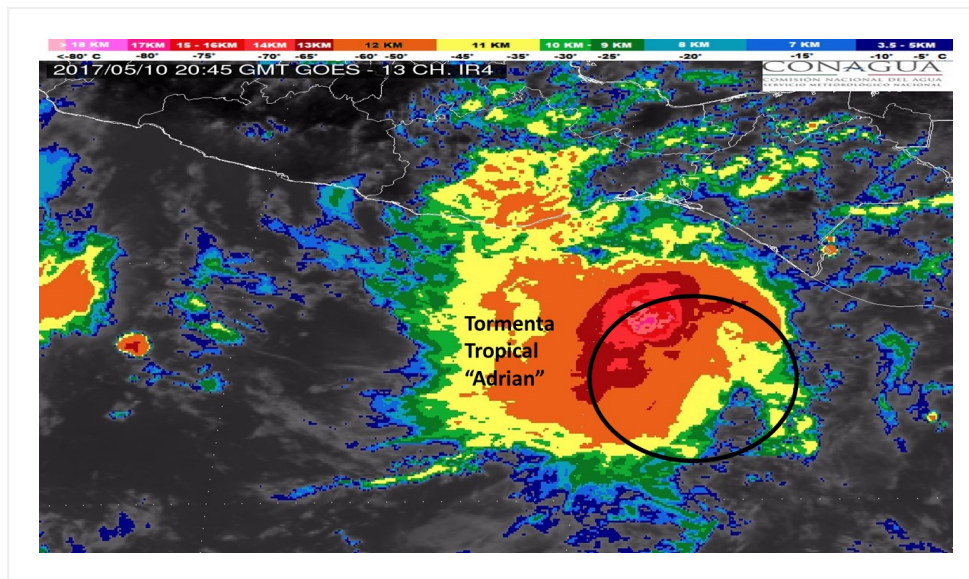
**No. Aviso: 05**

**Ciudad de México a 10 de Mayo del 2017.**

**Emisión: 16:30h**

Servicio Meteorológico Nacional, fuente oficial del Gobierno de México, emite el siguiente aviso:

**Síntesis: Adrian se mantiene al sur del Golfo de Tehuantepec, pobremente organizado**



**Imagen de satélite**

## **Situación Actual:**

Tormenta Tropical "Adrian" del Pacífico, primera de la temporada 2017, mantiene su movimiento hacia el noroeste, aunque por el momento se debilita paulatinamente.

<b>Condiciones Actuales</b>		
<b>Hora local (hora gmt)</b>	16:00 (21:00 GMT)	
<b>Ubicación del centro del ciclón</b>	Latitud Norte: 10.5°	Longitud Oeste: 92.7°
<b>Distancia al lugar más cercano</b>	570 km al sur de Boca de Pijijiapan, Chis. 690 km al sur-sureste de Salina Cruz, Oax.	
<b>Desplazamiento actual:</b>	noroeste (315°) a 7 km/h	
<b>Vientos máximos [km/h]:</b>	Sostenidos: 65 km/h	Rachas: 85 km/h

## Condiciones Actuales

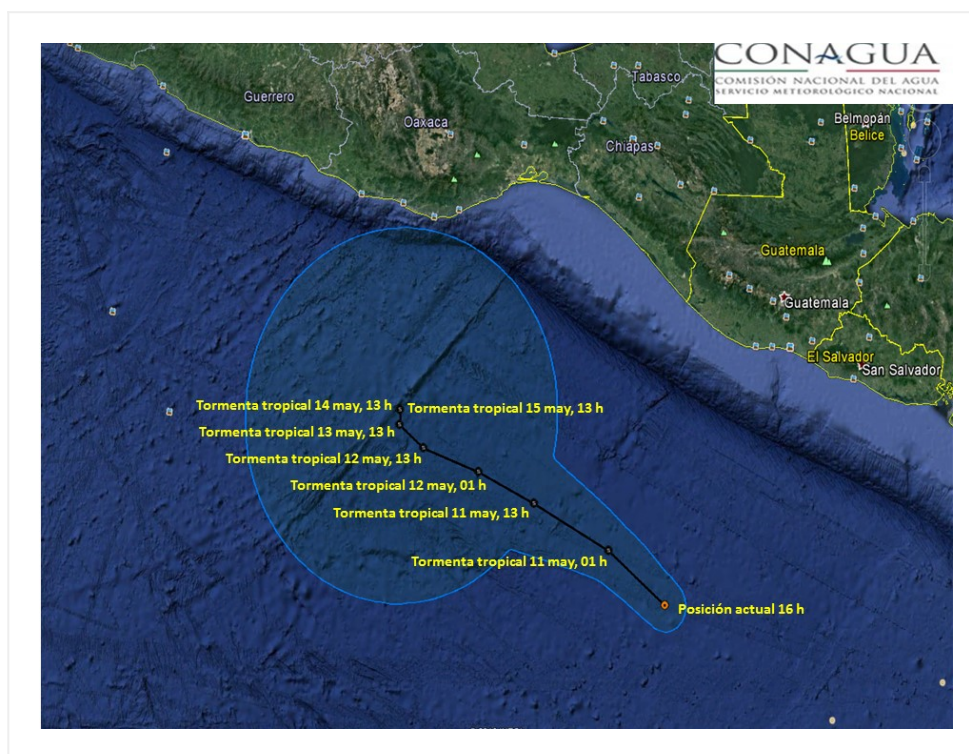
<b>Presión mínima central [hpa]:</b>	1005 hPa			
<b>Pronóstico de lluvia</b>	Sus desprendimientos nubosos ocasionarán intervalos de lluvias muy fuertes con tormentas puntuales intensas (75 a 150 mm) en Chiapas e intervalos de chubascos fuertes con tormentas puntuales muy fuertes (50 a 75 mm): Oaxaca.			
<b>Comentarios adicionales</b>	Oleaje elevado de 1.5 a 2.0 m y viento fuerte con rachas de hasta 60 km/h en las costas de Chiapas y Oaxaca			
<b>Recomendaciones</b>	Extremar precauciones a la población en general en las zonas de los estados mencionados por lluvias, viento y oleaje (incluyendo la navegación marítima) y atender las recomendaciones emitidas por las autoridades del Sistema Nacional de Protección Civil, en cada entidad.			
<b>Extensión en cuadrantes de radios de vientos y oleaje</b>				
<b>Radio de vientos de 63 km/h</b>	0 km NE	0 km SE	110 km SO	95 km NO

**Condiciones Actuales**

**Extensión en cuadrantes de radios de vientos y oleaje**

<b>Oleaje 4 m</b>	55 km NE	55 km SE	85 km SO	85 km NO
-------------------	----------	----------	----------	----------

<b>PRONÓSTICO VALIDO AL DÍA/HORA LOCAL TIEMPO CENTRO</b>	<b>LATITUD NORTE</b>	<b>LONG. OESTE</b>	<b>VIENTOS [Km/h]</b>	<b>CATEGORÍA</b>	<b>UBICACIÓN (en km)</b>
<b>11/01h</b>	11.2	93.6	65/85	Tormenta Tropical	490 km al sur de Boca de Pijijiapan, Chis.
<b>11/13h</b>	11.8	94.8	65/85	Tormenta Tropical	450 km al sur-suroeste de Boca de Pijijiapan, Chis.
<b>12/01h</b>	12.2	95.7	75/95	Tormenta Tropical	390 km al sur de Bahías de Huatulco, Oax.
<b>12/13h</b>	12.5	96.6	75/95	Tormenta Tropical	350 km al sur de Puerto Ángel, Oax.
<b>13/13h</b>	12.8	97.0	95/110	Tormenta Tropical	325 km al sur de Puerto Ángel, Oax.
<b>14/13h</b>	13.0	97.0	95/110	Tormenta Tropical	300 km al sur de Puerto Ángel, Oax.
<b>15/13h</b>	13.0	97.0	100/120	Tormenta Tropical	300 km al sur de Puerto Ángel, Oax.



### Trayectoria pronóstico de la tormenta tropical Adrian.

Aviso No.	Fecha / Hora local CDT	Lat. Norte	Long. Oeste	Distancia más cercana (km)	Viento mín. / rachas	Categoría	Avance
01	09 may / 16:00	9.3	91.3	730 km al sur-sureste de Boca de Pijijiapan, Chis. 875 km al sur-sureste de Salina Cruz, Oax. 540 km al sur-suroeste de San Salvador, El Salvador	55/75	Depresión Tropical	oeste-noroeste (300°) a 9 km/h
02	09 may / 22:00	9.5	92.3	685 km al sur de Boca de Pijijiapan, Chis., 810 km al sur-sureste de Salina Cruz, Oax. y a 575 km al suroeste de San Salvador, El Salvador.	65/85	Tormenta Tropical	oeste-noroeste (290°) a 11 km/h
03	10 may / 04:00	10.0	92.7	740 km al sur-sureste de Salina Cruz, Oax. 625 km al sur de Boca de Pijijiapan, Chis.	75/95	Tormenta Tropical	Noroeste (310°) a 11 km/h

04	10 may / 10:00	10.4	92.7	A 580 km al sur de Boca de Pijijiapan, Chis., y a 695 km al sur-sureste de Salina Cruz, Oax.	75/95	Tormenta Tropical	Al noroeste (315°) a 11 km/h
05	10 may / 16:00	10.5	92.7	570 km al sur de Boca de Pijijiapan, Chis. 690 km al sur-sureste de Salina Cruz, Oax.	65/85	Tormenta Tropical	noroeste (315°) a 7 km/h

**EL SIGUIENTE AVISO SE EMITIRÁ A LAS 22:30 HRS TIEMPO DEL CENTRO O ANTES SI OCURREN CAMBIOS SIGNIFICATIVOS**

**Pronosticador:** Martín Téllez Saucedo

**Revisó:** Oscar Montoya González